



**EL COLEGIO  
DE SONORA**

## CAPITAL SOCIAL

---

Alan Navarro-Navarro (Febrero 21-2017)

Centro de Estudios en Gobierno y Asuntos Públicos





**EL COLEGIO  
DE SONORA**

# I. DEFINICIONES

---

# The Emperor's New Clothes *by Hans Christian Andersen*



# ¿Qué es esto de “Actores Sociales”?

- **Actor social:** individuo, grupo, organización o institución que actúa en representación de sus intereses con el propósito de realizarlos. Cada actor es un espacio local, cuenta con cierta posición, cantidad de poder y capacidades de oportunidad para obtener sus objetivos, dentro de un contexto de relaciones y sistemas complejos de interacciones. Para realizar sus intereses deberá formular propuestas y negociarlas.

# Objetivos

1. Entender el concepto de capital social.
2. Relacionar el concepto de capital social y redes.
3. Desarrollar y entender: “gestión de redes”.

# Lecturas a discutir

1. **Woolcock, Michael, and Deepa Narayan (2000)**  
"Social Capital: Implications for Development Theory, Research, and Policy" *World Bank Research Observer* 15(2): 225-250
2. **Redes Sociales y la creación del Capital Social, Marina Della Giusta, 2001**

# Michael Woolcock

- Desde 1998 Líder en la especialidad de Desarrollo Social, trabaja en el grupo de Investigación para el Desarrollo del Banco Mundial. También es profesor de medio tiempo de la Escuela de Gobierno “Kennedy” en la Universidad de Harvard donde imparte la clase de “Política pública”. Es de nacionalidad Australiana y tiene un Doctorado en Sociología.



# Deepa Narayan

- Escritora y consultora internacional independiente. Originaria de la India. Posee 25 años de experiencia trabajando para ONU, Banco Mundial y diversas ONGs.
- Tiene su propio sitio en <http://deepanarayan.com>





# Marina Della Giusta

- Profesora asociada de la Universidad de Reading (Berkshire, Reino Unido). Economista, sus áreas de interés son la economía social y conductual. El 2008 publicó un libro que se llama “La Economía de las Redes”





**EL COLEGIO  
DE SONORA**

## II. CAPITAL SOCIAL

---

# ¿Qué es Capital Social?

*“I shall not today attempt further to define the kinds of material I understand to be embraced within that shorthand description [“hard-core pornography”], and perhaps I could never succeed in intelligibly doing so. **But I know it when I see it**, and the motion picture involved in this case is not that”*

*378 U.S. at 197 (Stewart, J., concurring)*

Fuente: [http://en.wikipedia.org/wiki/I\\_know\\_it\\_when\\_I\\_see\\_it](http://en.wikipedia.org/wiki/I_know_it_when_I_see_it)

# ¿Qué es Capital Social? (Cont ...)

- Es un concepto amplio.
- Multidimensional.
- Multinivel.
- Es fácil confundir causas (acciones que lo generan), consecuencias (valores intrínsecos y funcionales).
- Difícil conceptualizarlo como una forma de capital.

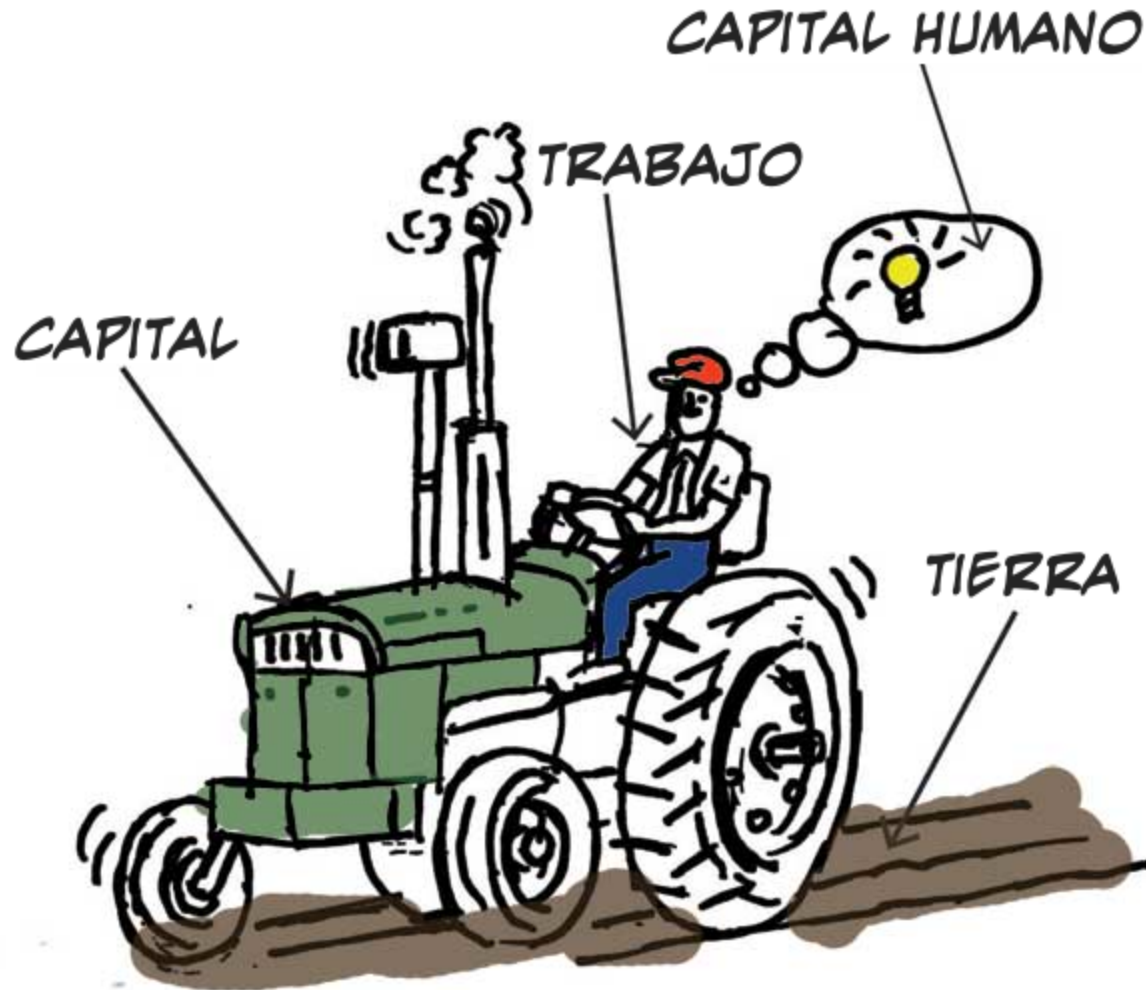
# ¿Qué es Capital Social? (Cont ...)

- **Bourdieu (1985)** es la suma de recursos reales o potenciales ligados a la posesión de una red duradera de relaciones de reconocimiento mutuo más o menos institucionalizadas.
- **Coleman (1990)** recursos socio estructurales que constituyen para el individuo un activo de capital y facilitan ciertas acciones de los individuos que están en la estructura.
- **Putman (1993a)** el capital social esta constituido por aquellos elementos de las organizaciones sociales, como las redes, las normas y la confianza que facilitan la cooperación para beneficio mutuo. El trabajo conjunto es más fácil en una comunidad que tiene un acervo abundante de capital social.

# ¿Qué es Capital Social? (Cont ...)

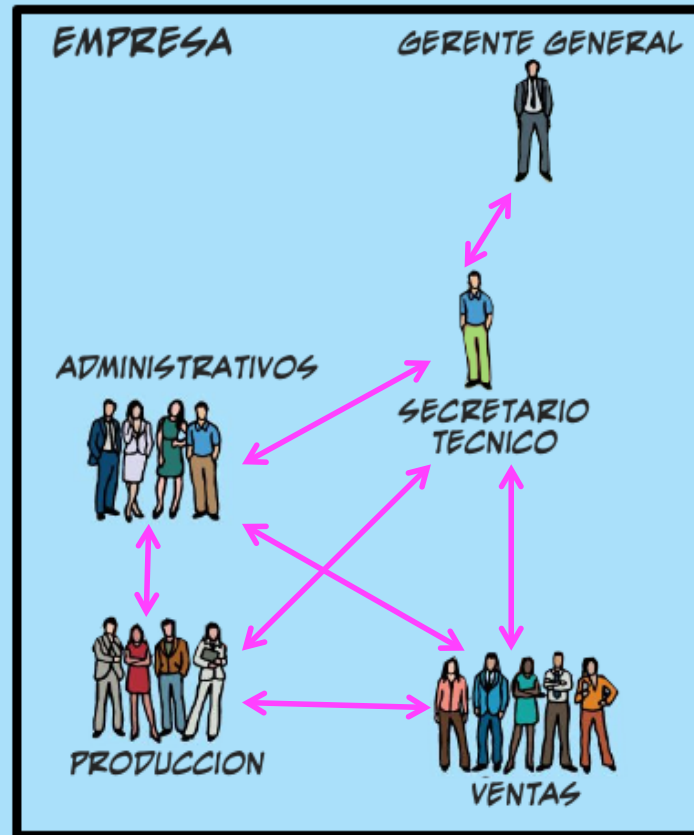
- El ***Social Capital Interest Group (2001)*** lo define como:
- “El capital social es fruto de las relaciones sociales y consiste en la expectativa de beneficios derivados del trato preferencial entre individuos o grupos”

# Capital social como factor productivo



# Escenario 1 Organigrama

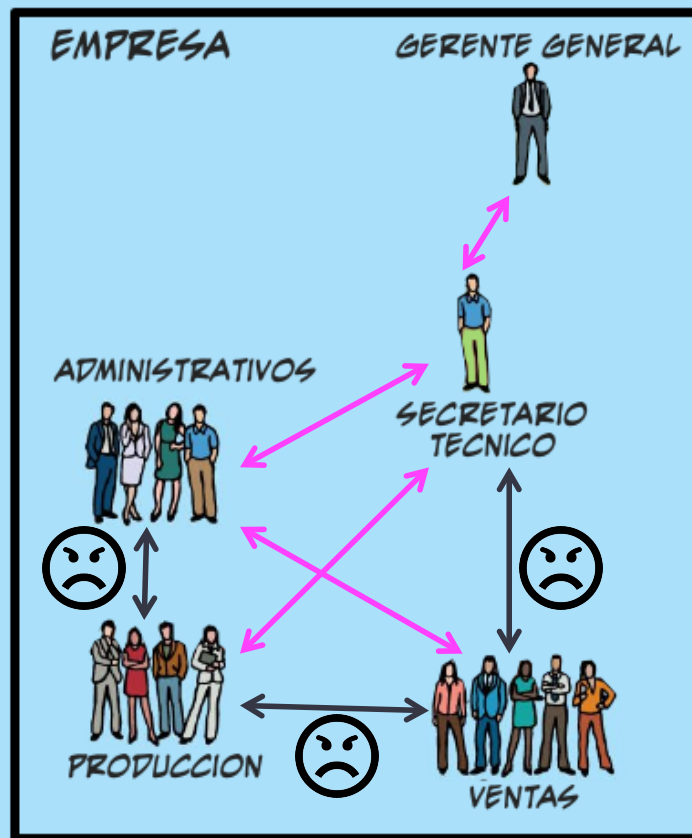
MERCADO



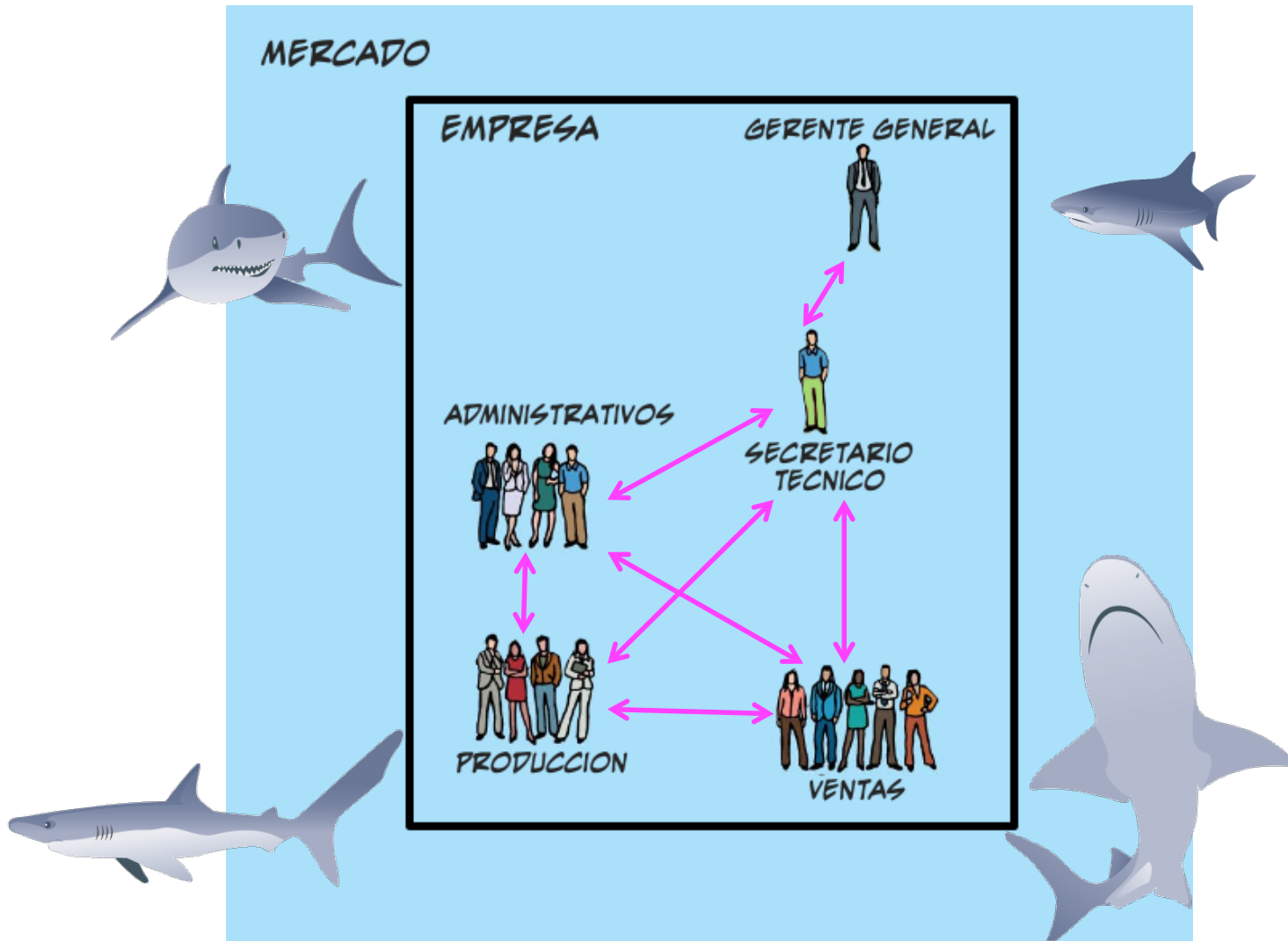


# Escenario 2 Conflictos

MERCADO



# Empresa como contenedor (Coase 1937)



# ¿Contenedor?

Giusta 2001, p. 38, 44 y 46

- Obligaciones, expectativas y estructuras dignas de confianza.
- Sirve para apoyar la colaboración futura.
- Son grupos de personas unidas en la búsqueda de un común de un fin y proporcionan un marco para la acción y las relaciones entre los individuos.
- Que operaciones se realizan a través de mecanismos de mercado y cuales se internalizan.

Copias



# Entonces...recapitulando

- Además de los factores de producción clásicos: tierra, capital, trabajo y capital humano, ¿El capital social aumenta la productividad? **Si, No, ¿Por qué?**
- ¿Es un factor productivo? Cómo capital que es ¿Cuesta?
- Posee un valor intrínseco:



# Entonces...recapitulando

- **Capital:** capacidad productiva; requiere de inversión para formarse. Tiempo, recursos materiales e información, reciprocidad.
- **Social:** depende de las relaciones y contactos sociales.
- ¿Qué tantos recursos puedes extraer de tu red social?



# Entonces...recapitulando

- “Los humanos tienen deseos y capacidades básicas para las conexiones sociales por que somos seres sociales y nos definimos por nuestras relaciones [...] entonces nuestros vínculos son importantes y no son solo una expresión de autointerés” (Giusta 2001, p. 60)
- Valor instrumental: facilita relaciones económicas (Giusta 2001, p. 60)

# Organizaciones criminales

- Se caracterizan por un gran grado de confianza entre sus miembros.
- El lado oscuro del capital social está relacionado con el hecho de que los que lo poseen están buscando fines que la sociedad de la que son partes los considera malos. (Giusta 2001, p. 60)



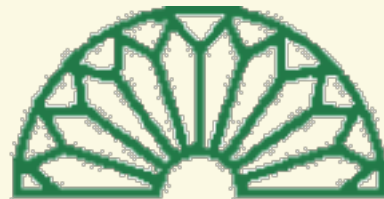
# Capital Social es una variable multinivel y una variable relacional

- Micro o personal
- Meso o comunidad (grupo, organización, etc.)
- Macro (país, región, grupo cultural, etc.)



# Capital Social es una variable relacional

- Desde el punto de vista que se estudie tiene que ver con una interacción social.
- El capital social NO son redes sociales, pero sin redes sociales NO hay capital social.
- La presencia de redes sociales es entonces una condición necesaria, más no suficiente, para tener capital social.



**EL COLEGIO  
DE SONORA**

## III. NIVEL MACRO

---

# Variable relacional



**Relación momentánea entre dos extraños ¿Cuáles son tus expectativas?**

# Variable relacional



**Departamento de “perdido y encontrado” ¿Existen en tu país? ¿Cuáles son tus expectativas?**

# Instituciones

- Un experimento natural que demuestra el poder de las instituciones nos lo da el caso de las dos Coreas. En 1944 eran un mismo país que compartía una misma lengua, cultura, economía e historia, de hecho la parte Norte estaba más industrializada que la parte Sur. En 1945 el país se dividió: Corea del Norte adoptó un régimen comunista y totalitario. Corea del Sur adoptó un sistema capitalista de libre mercado. Los resultados se pueden ver desde el espacio.



# Instituciones

- Ambos Nogales, Sonora y Arizona.



Independientemente de los recursos naturales de un país o región, el **capital social** ¿es capaz de transformar el espacio territorial?

¿Define o no la geopolítica dentro de un país, hemisferio, continente, etc.?

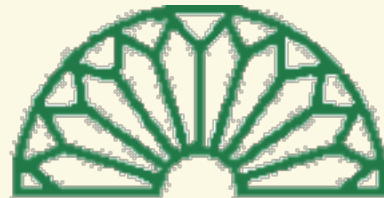
**Geopolítica:** estudia la causalidad espacial de los sucesos políticos y sus futuros efectos (<http://es.wikipedia.org/wiki/Geopol%C3%Adtica>).

Merriam-Webster: “estudia como la geografía y la economía tienen influencia en la política y en las relaciones entre naciones.

# Instituciones (para discutir)

- Formales o informales.
- Enfoque de arriba-abajo.
- Solución racional a los dilemas sociales.
- Constituyen un dilema social de segundo orden.





**EL COLEGIO  
DE SONORA**

## **IV. NIVEL COMUNIDAD**

---

# El enfoque comunitario del capital social

- Generalmente se han reconocido tres dimensiones del capital social en el estudio de comunidades rurales:
- capital social de unión,
- de aproximación,
- y de vinculación.

# Capital social de unión

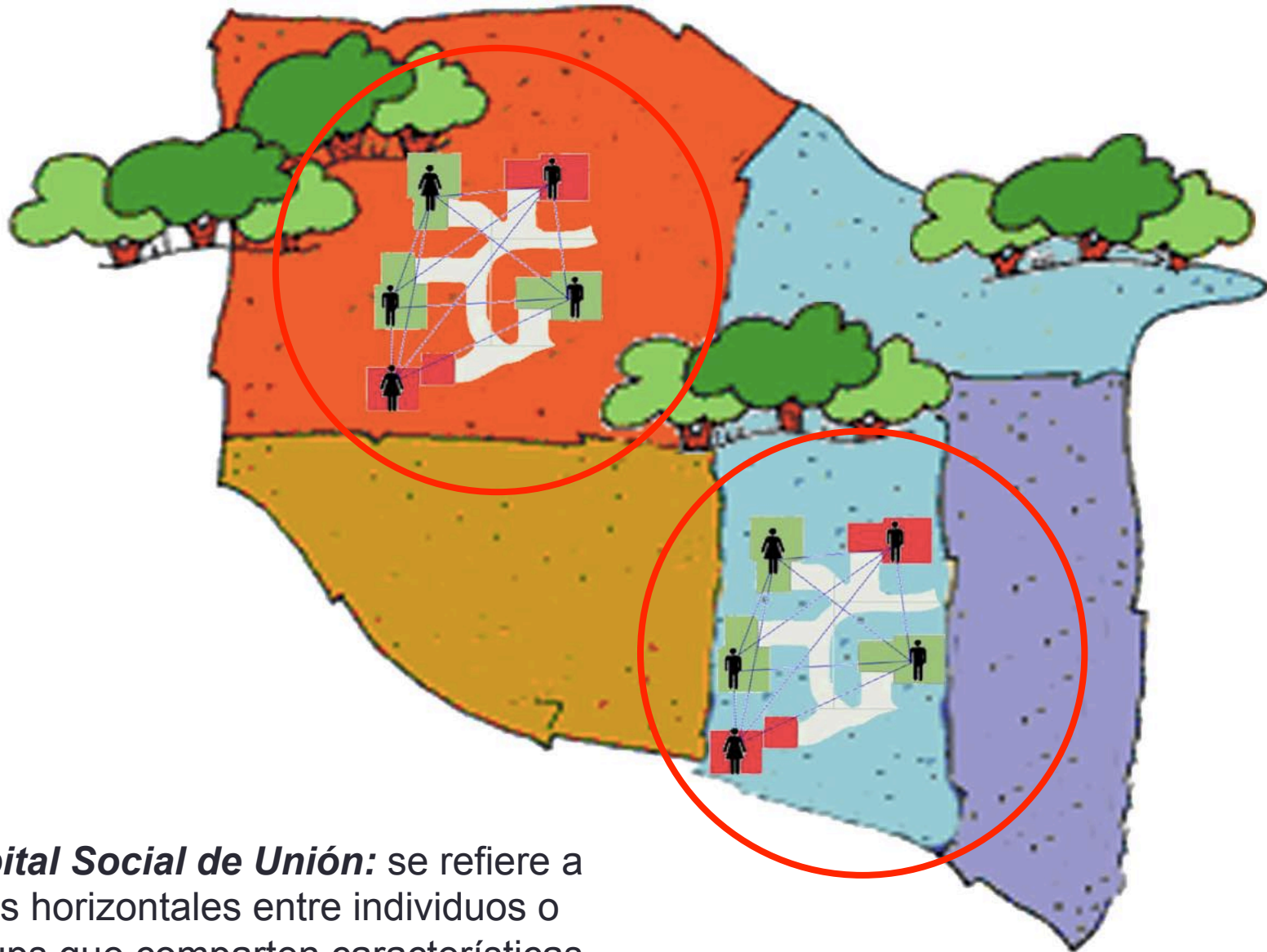
- El primero está representado por estrechas relaciones intra-comunitarias. Woolcock y Narayan (2000) en su artículo mencionaron que los pobres, por ejemplo, suelen tener una mayor proporción de capital social de “unión” del cual pueden hacer uso para salir adelante en el día a día.

# Capital social puente

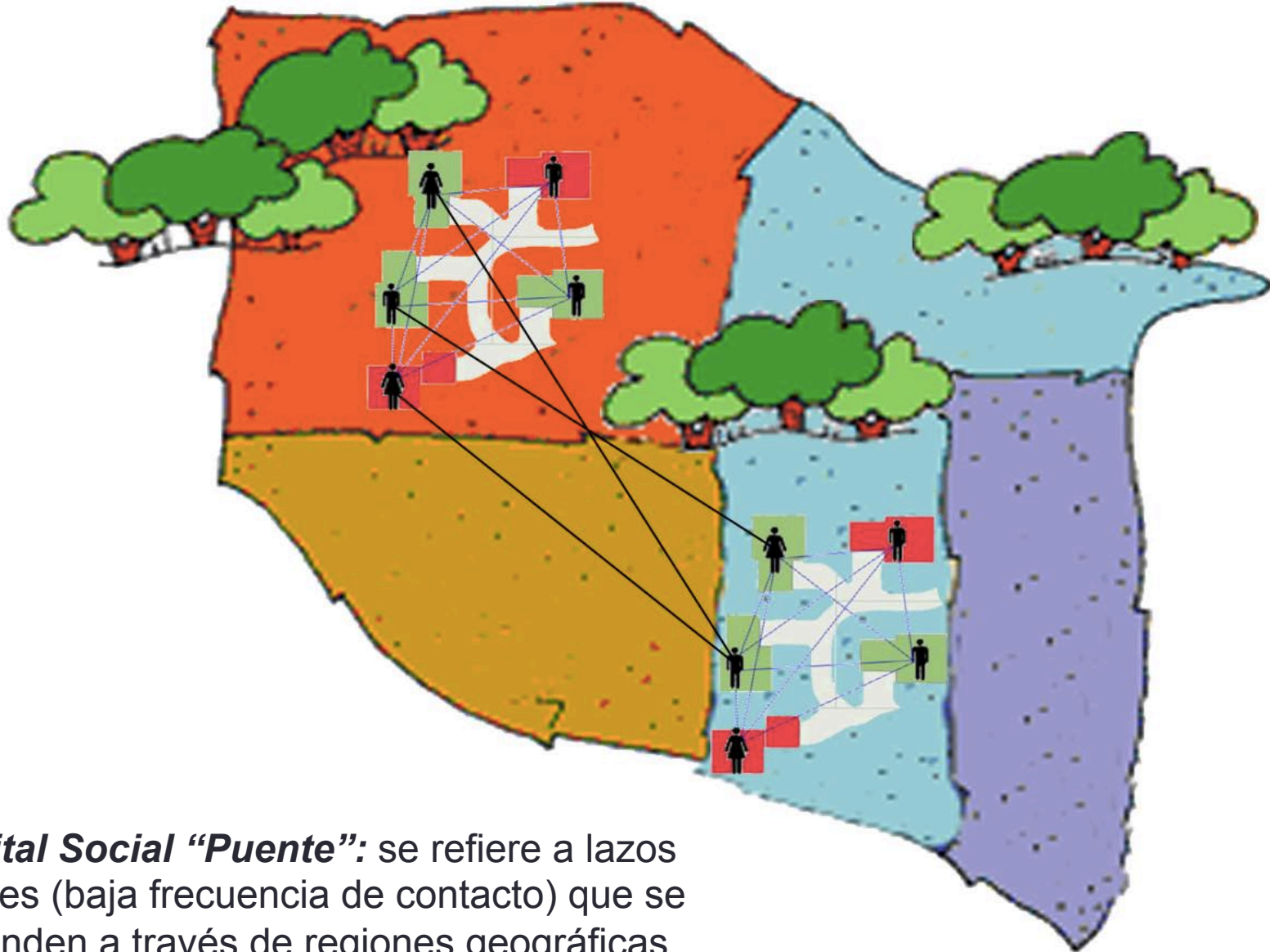
- El capital “puente” o de aproximación es representado por lazos “débiles”, por enlaces distantes con interacciones poco frecuentes, estos enlaces son entre individuos del mismo estatus social.
- Los lazos débiles presentan un bajo volumen de interacción social; pueden ser especializados, esto es, se desarrollan en un solo contexto social.

# Capital social de vinculación

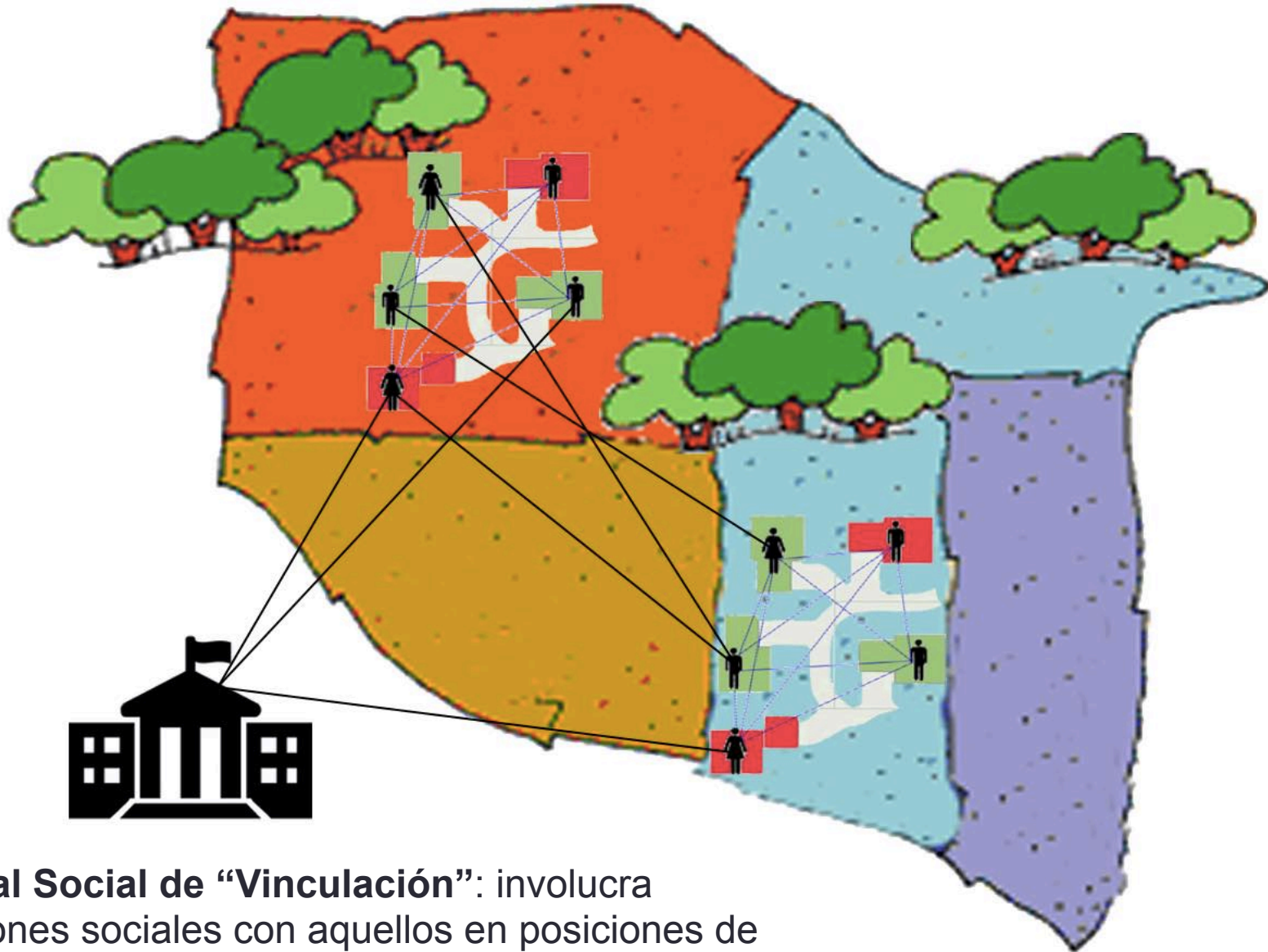
- El capital social de “vinculación” involucra relaciones sociales con aquellos en posiciones de autoridad, estos enlaces pueden ser usados para ganar acceso a recursos y a poder (Stone 2001).
- Lazos verticales; entre individuos con diferente estatus socioeconómico.



**Capital Social de Unión:** se refiere a lazos horizontales entre individuos o groups que comparten características demográficas idénticas.



**Capital Social “Puente”:** se refiere a lazos débiles (baja frecuencia de contacto) que se expanden a través de regiones geográficas distantes entre individuos el mismo estatus social.



**Capital Social de “Vinculación”:** involucra relaciones sociales con aquellos en posiciones de autoridad, estos enlaces pueden ser usados para ganar acceso a recursos y a poder.



# Capital social a nivel comunidad

- La mezcla de estas tres formas de capital social definen el tipo de comunidad que tenemos, las comunidades con mucho capital de “unión” pero poco capital de los otros tipos, **serían comunidades aisladas**, donde los individuos acuden a los otros por ayuda e información dentro de una red social cerrada, no es difícil imaginar **la redundancia en el flujo de información y en que los “favores” y “ayudas” se cancelan los unos a los otros generándose una especie de juego de suma cero.**

# Juego a suma cero

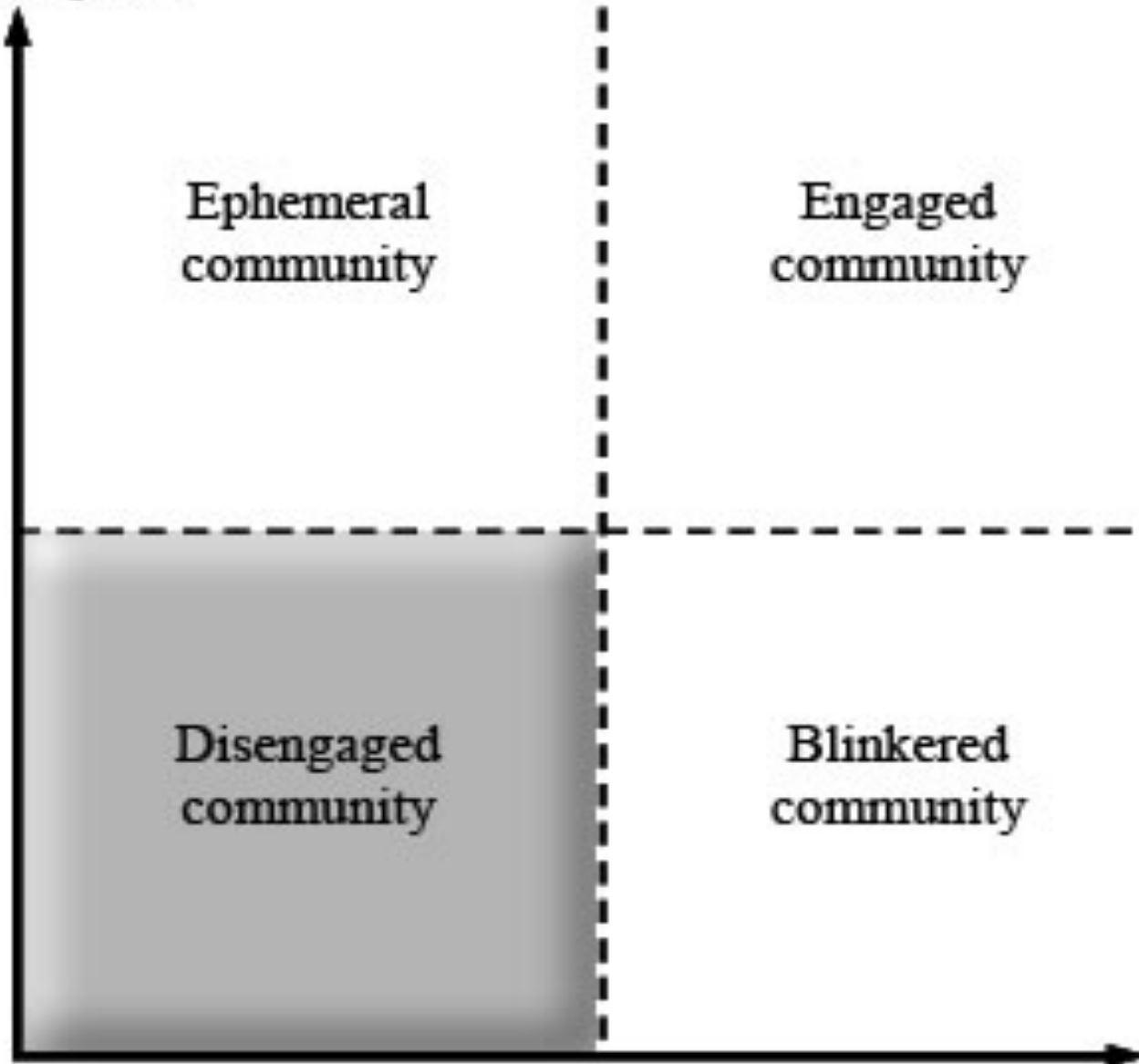


# ¿"Sink" de recursos?



Escena de *Ustedes los ricos* (Dir. Ismael Rodríguez, 1948), protagonizada por Pedro Infante y Blanca Estela Pavón

Bridging & linking  
social capital



Ephemeral  
community

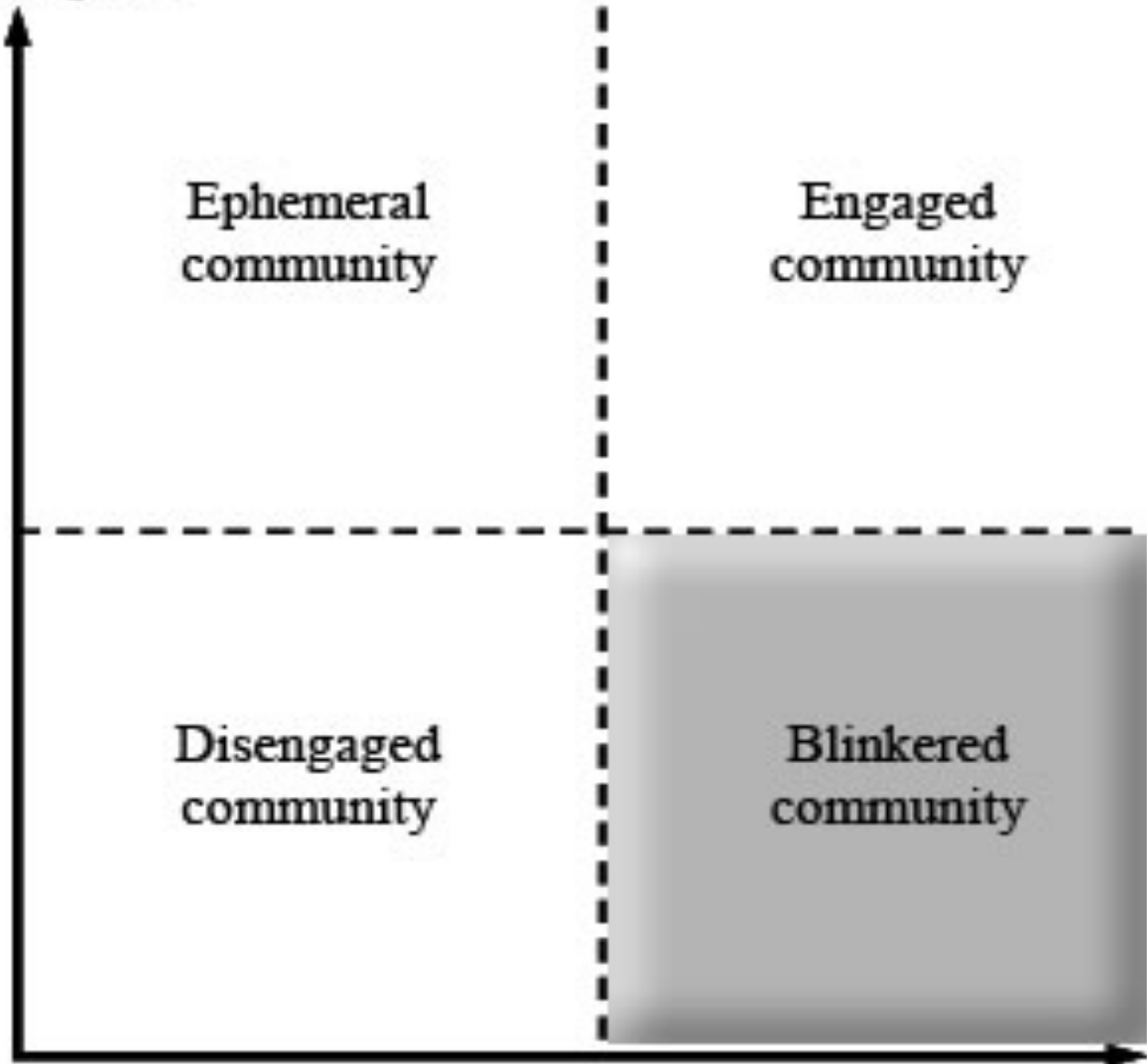
Engaged  
community

Disengaged  
community

Blinkered  
community

Bonding  
social capital

Bridging & linking  
social capital



Ephemeral  
community

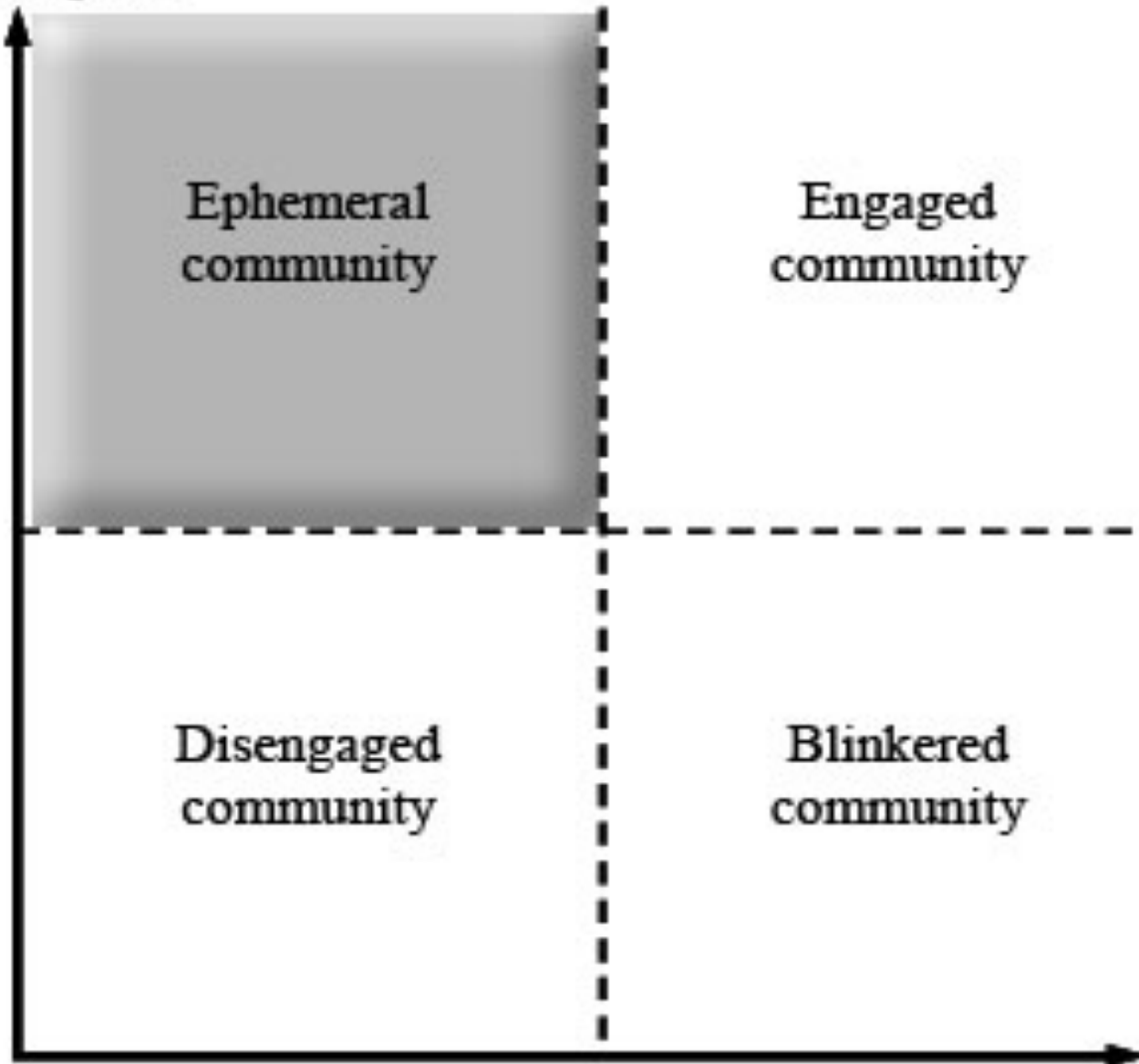
Engaged  
community

Disengaged  
community

Blinkered  
community

Bonding  
social capital

**Bridging & linking  
social capital**



**Engaged  
community**

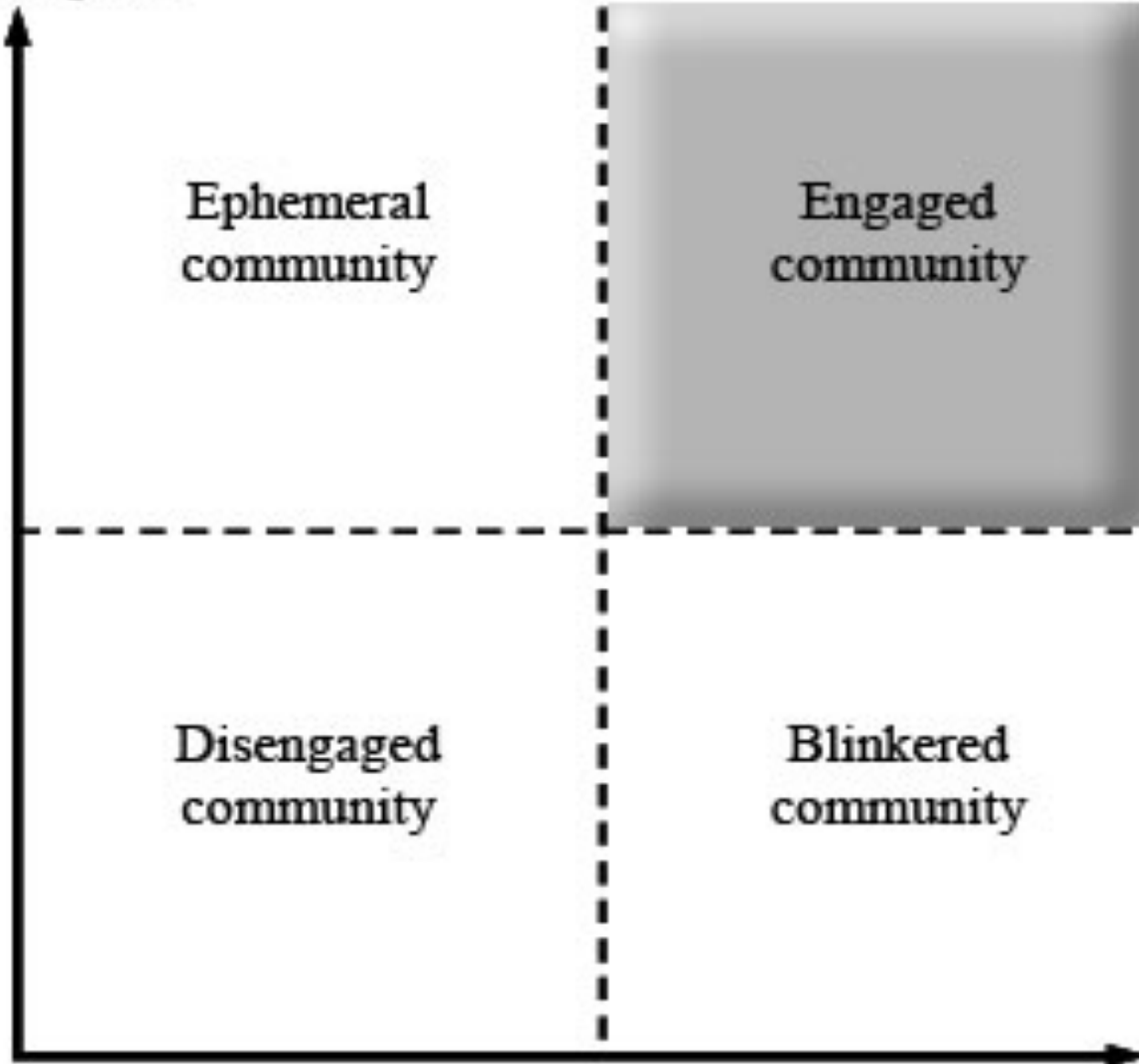
**Ephemeral  
community**

**Blinkered  
community**

**Disengaged  
community**

**Bonding  
social capital**

Bridging & linking  
social capital



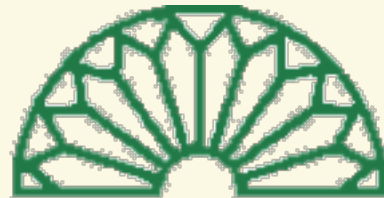
Ephemeral  
community

Engaged  
community

Disengaged  
community

Blinkered  
community

Bonding  
social capital



**EL COLEGIO  
DE SONORA**

## **IV. NIVEL PERSONAL**

---

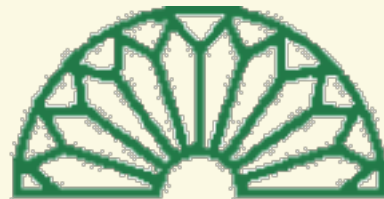


# Capital social a nivel personal

- Johnson and Knoke (2005) definieron el volumen de capital social que una persona posee, como la sumatoria de los recursos de sus contactos, que la persona puede movilizar, matemáticamente:

$$SC_i = \sum_{j=1}^J R_j P_{ji}$$

“j” contactos en tu red personal con “R” recursos, ponderado por la probabilidad “P” de tener acceso a ellos.



**EL COLEGIO  
DE SONORA**

# V. ACTIVIDADES

---

# Capital social a nivel personal

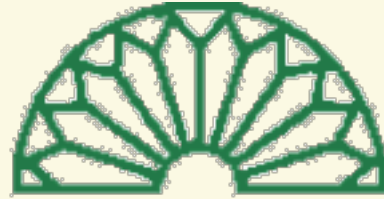
- ¿Qué tan rápido pudieras conseguir un pequeño préstamo personal (1000-3000 pesos)?
- ¿Una camioneta “pick-up” para mover un mueble?
- ¿Una herramienta para usarla solo un rato?
- ¿Un referencia personal para un crédito automotriz?
- ¿La primera persona a la que informarías que andas buscando trabajo?

# ¿Qué podemos hacer para crear capital social?

Leemos la lista de acciones para generar capital social **150 THINGS YOU CAN DO TO BUILD SOCIAL CAPITAL?**

<https://www.hks.harvard.edu/saguaro/whatyoucando.htm>

¿puedes adicionar una más a la lista?



**EL COLEGIO  
DE SONORA**

**MUCHAS GRACIAS POR  
TU ATENCIÓN**

---